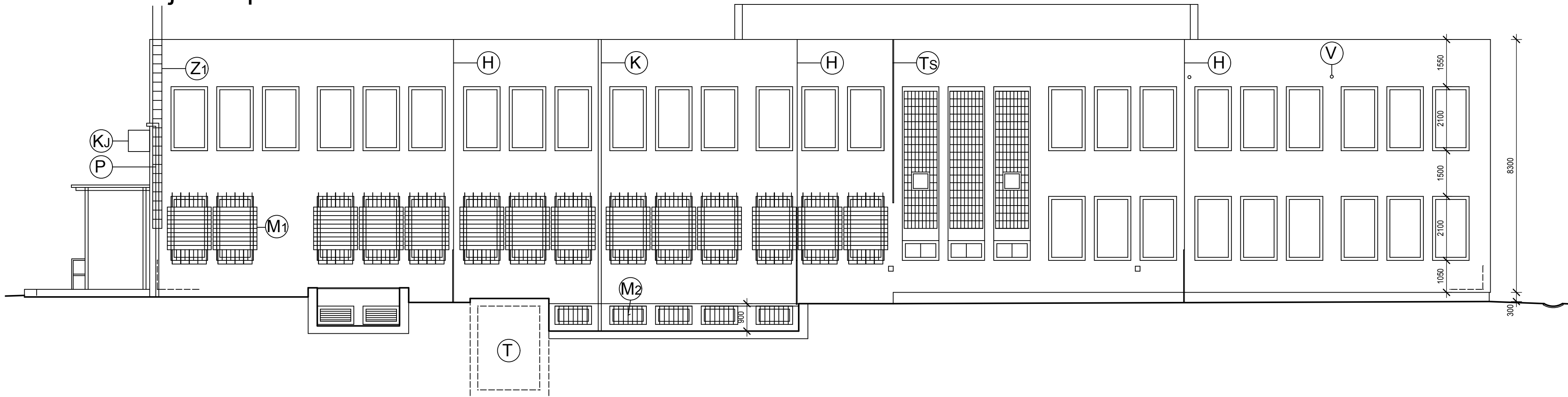
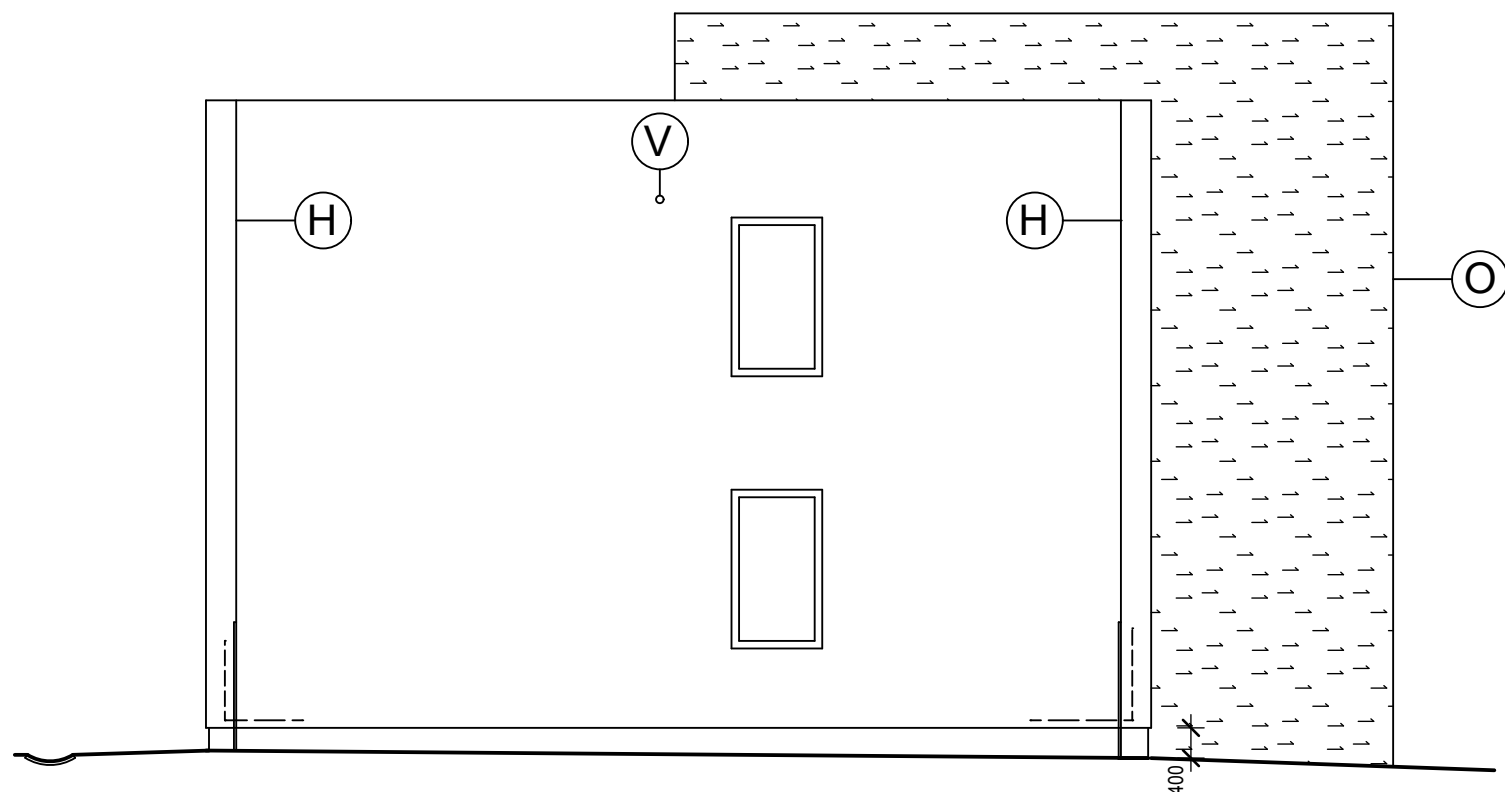


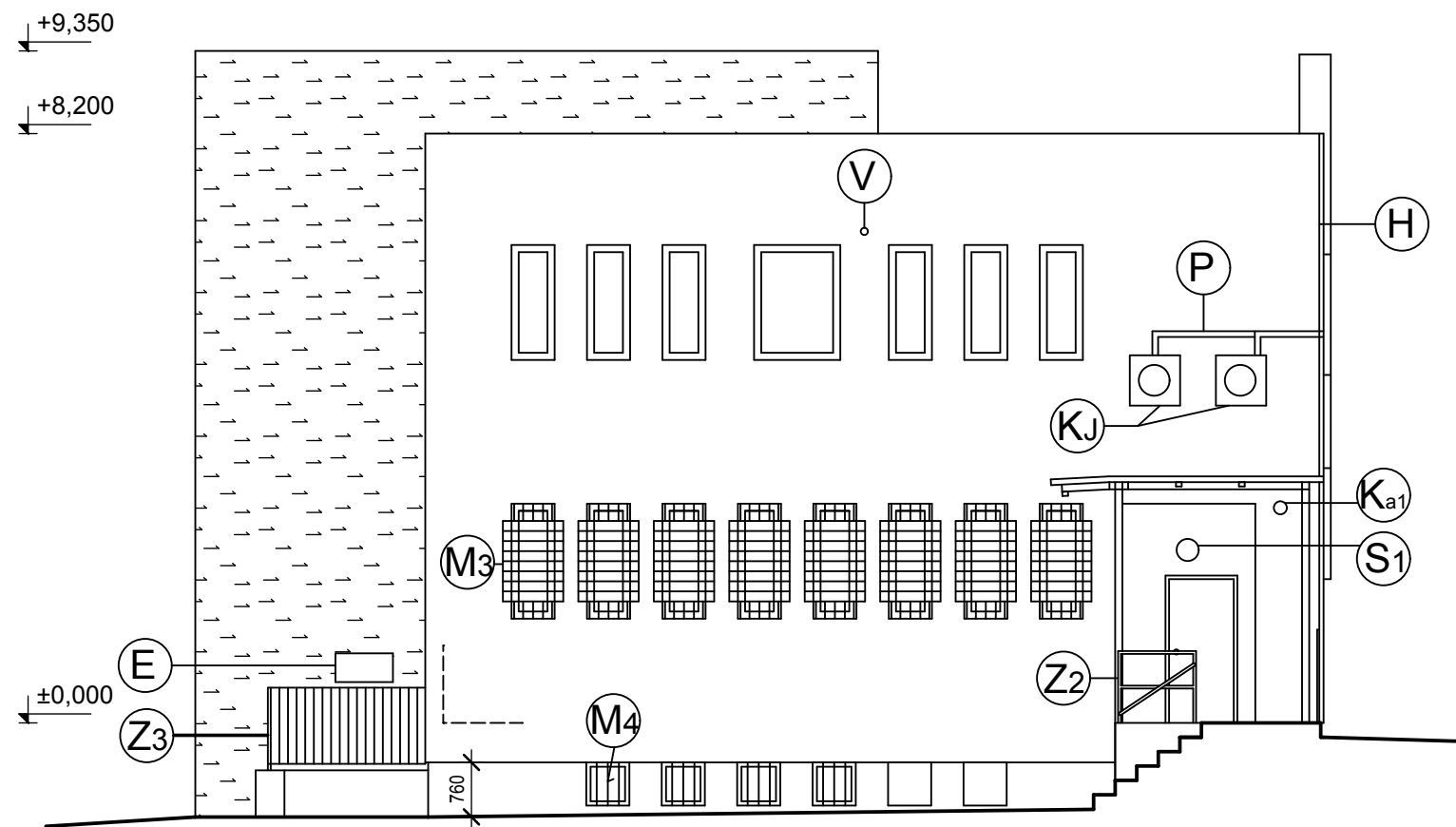
Pohled jihozápadní



Pohled jihovýchodní



Pohled severozápaní

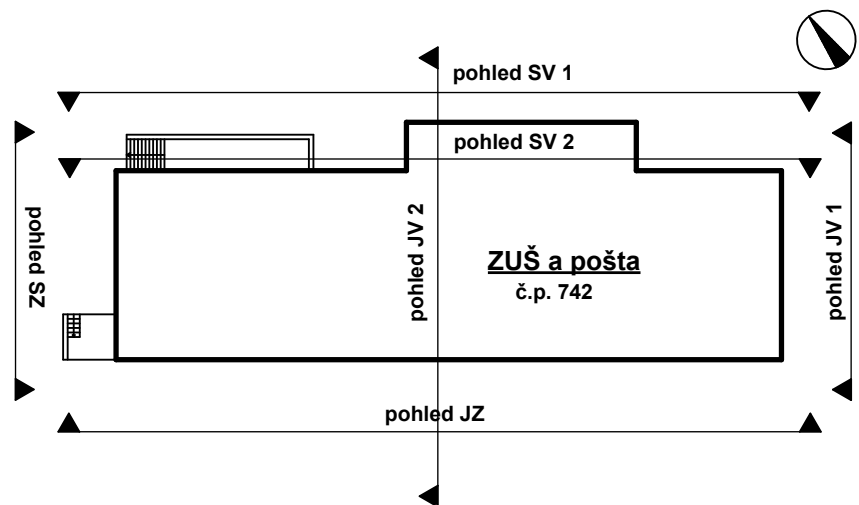


LEGENDA:

- | | | | |
|-------|--|------|---|
| (E) | skříně elektro | (O) | obklad kamennými deskami, demontáž |
| (H) | hromosvod, demontáž | (P) | potrubí ke klimatizačním jednotkám |
| (K) | kabelový kryt bez kabelů, demontáž | (S1) | světlo, demontáž a zpětná montáž |
| (Ka1) | kamera pobočky České pošty, demontáž i zpětnou montáž zajistí na vyzvání pracovníci ČP ! | (T) | šachta Telefoniky 02, přívod kabelů do telefonní ústředny |
| (Kj) | klimatizační jednotky, demontáž i zpětnou montáž zajistí na vyzvání Telefonica 02 | (Ts) | terminál Sazky, k demontáži a zpětné montáži kabelu vyzvat pracovníky České pošty ! |
| (M1) | mříž okna 1200x2100, 14 ks, demontáž (náhrada novými) | (V) | větrací otvory prům. 50 mm |
| (M2) | mříž okna 1200x600, 5 ks, demontáž (náhrada novými) | (Z1) | žebřík, demontáž a zpětná montáž |
| (M3) | mříž okna 600x1600, 8 ks, demontáž (náhrada novými) | (Z2) | zábradlí |
| (M4) | mříž okna 600x600, 4 ks, demontáž (náhrada novými) | (Z3) | zábradlí |

Budou demontovány všechny klempířské prvky, tj.parapety, oplechování atik

Pozice pohledů



Hlavní inženýr projektu : Ing.arch. Helena Ruseva		KV-SVISS, s.r.o. Závodu míru 579 360 17 Karlovy Vary Tel., fax. 353 561 698	
Zodpovědný projektant : Ing.arch. Helena Ruseva			
Výpracoval : Ing.arch. Helena Ruseva			
Obec : Karlovy Vary			
Kraj : Karlovarský			
Objednatel : Statutární město K.Vary, Moskevská 1, 361 20 Karlovy Vary			
Název díla: Modernizace objektu Školní 742, Karlovy Vary, včetně opatření ke snížení energetické náročnosti		Datum : 06/2013	Poré č. :
		Stupně : projekt	
		Zakázka : 306/35/13	
Pohled JZ, JV a SZ - stav		Měř. : 1:100	C. výř. : 2